



# AMPLIACIÓ DE LES VORERES PER GARANTIR LES CONDICIONS DE PROTECCIÓ I SEGURETAT FRONT AL COVID A LA COMUNITAT EDUCATIVA DE L'ESCOLA .....

Data .... / .... / 2021

AMPA Escola .....

## 1. INTRODUCCIÓ

La nostra escola està situada en el carrer .....  
L'accés principal es fa pel carrer .....

Desde l'AMPA del nostre col·legi (i d'acord amb el nostre Consell Escolar) volem llançar al nostre Ajuntament un proposta de millora de l'entorn del nostre centre escolar.

Presentem aquesta proposta amb la col·laboració i el suport de:

- FAMPA-València, Federació més representativa de les AMPA, que aposta fermament per la qualitat de l'ensenyament públic i per la sostenibilitat.
- València per l'Aire, iniciativa organitzada de ciutadania col·lectiva que treballa per la millora de la qualitat de l'aire.
- Colecamins, col·lectiu de persones que des de les AMPA venen treballant l'àmbit de la mobilitat escolar actuant sobre els camins i entorns escolars i que han aconseguit escampar la seua iniciativa per tota la ciutat de València.

La proposta que ací es presenta té com a objectiu garantir la seguretat i protecció de la comunitat educativa de l'escola front la COVID 19, seguint les recomanacions del RD per a la nova normalitat, publicat el 9 de juny per Govern (*RD ley 21/2020, de 9 de junio, de medidas urgentes de prevención, contención y coordinación para hacer frente a la crisis sanitaria ocasionada por el COVID-19*).

Específicament, la proposta té per objectiu millorar les condicions existents actualment en la porta d'accés a l'escola, ampliant l'espai per als vianants.

Cal recordar dos punts importants de l'esmentat RD:

- *Artículo 3, punto 2: Corresponderá a los órganos competentes de la Administración General del Estado, de las comunidades autónomas y de las entidades locales, en el ámbito de sus respectivas competencias, las funciones de vigilancia, inspección y control del correcto cumplimiento de las medidas establecidas en este real decreto-ley.*
- *Artículo 4. Deber de cautela y protección. Todos los ciudadanos deberán adoptar las medidas necesarias para evitar la generación de riesgos de propagación de la enfermedad COVID-19, así como la propia exposición a dichos riesgos, con arreglo a lo que se establece en este real decreto-ley. Dicho deber de cautela y protección será igualmente exigible a los titulares de cualquier actividad regulada en este real decreto-ley.*

L'espai públic de la ciutat és competència de l'Ajuntament i per tant, és l'administració local qui ha de garantir que en ell es complexin les recomanacions del RD, bàsicament el que afecta el distanciament físic de 1,5 metres. D'altra banda, igual que la població ha d'adoptar les mesures necessàries per evitar la propagació de riscos (*deber de cautela y protección*), l'Ajuntament, com a ens competent en l'espai públic, ha de facilitar-ho millorant les condicions físiques, sobretot en entorns vulnerables com són les escoles.

## **2. UN MOVIMIENTO GLOBAL. UNA NECESSITAT LOCAL**

Al llarg d'aquesta pandèmia han estat molts els referents que han alçat la veu per reclamar millores en l'espai urbà. S'ha demostrat que zones urbanes amb alts índex de contaminació atmosfèrica han estat més afectades ~~pel~~ per la COVID 19 que zones amb millor qualitat de l'aire. Així doncs, la millora de l'espai urbà va de la mà de la millora de la qualitat de l'aire. Això ja ho sabíem però, ara, és fa més necessari arran de la pandèmia i del RD publicat pel Govern. Són moltes les entitats i associacions que ja reclamen una millora dels entorns escolars. A mode d'exemple:

### ***Francesco Tonucci.***

*El pedagog italià porta anys defensant l'ús de l'espai públic per part dels infants. Aquest dies ha escrit: "La segunda idea de lo que la ciudad puede ofrecer a la escuela es que las calles que rodean a un centro sean competencia de la escuela. Que la escuela pueda utilizar como un espacio reservado las calles que la rodean, que se pueda utilizar este espacio como gimnasio, para ciertas clases... También está el medio ambiente. Hace seis meses el tema principal era el cambio climático, parece que nos hemos olvidado. Me parece básico pensar que haya una zona de respeto alrededor de las escuelas sin tráfico, menos contaminadas y sin ruido."*

### **Seminario movilidad e infancia.**

El Seminari treballa amb el suport del Centre Nacional d'Educació Ambiental, dependent del Ministeri per a la Transició Ecològica. Han publicat un document anomenat "*Entornos escolares seguros y saludables. Para la conversión de los entornos escolares en áreas de protección de la salud de la infancia*" (<http://www.entornos Escolares.es/>). La proposta d'actuació 4 va en línia que es proposa en aquesta actuació: Limitar l'aparcament i el trànsit als carrers de l'entorn i, molt especialment, en els voltants de les entrades als centres.

## #RevueltaSostenibleAlCole

Des de CEAPA (Confederación Española de Asociaciones de Padres y Madres), com a coordinadora de les federacions d'AMPA en l'àmbit estatal, i amb la participació de FAMPA-València i Colecamins, s'ha llançat a l'inici d'aquest curs la primera campanya de #RevueltaSostenibleAlCole, que és preten repetir en els anys successius.

Aquesta proposta preten aglutinar les accions realitzades des de les AMPA i altres col·lectius que treballen per la sostenibilitat i dirigides a promoure la mobilitat saludable, segura i sostenible als centres escolars aprofitant la tornada als col·legis amb motiu del inici del curs.

L'objectiu és contribuir d'aquesta manera a incrementar la conscienciació i els canvis d'hàbits en mobilitat, a l'hora d'anar i tornar d'escola, per les famílies i escolars. Les propostes d'intervenció en els entorns escolars són, entre altres:

- Eliminació d'aparcaments en el perímetre del centre escolars.
- Reducció de l'accessibilitat de vehicles a motor en els últims 300 m o fins i tot tancar durant l'entrada i eixida dels escolars i famílies, en el període escolar amb mesures temporals o permanents.

### 3. PROPOSTES CONCRETES D'ACTUACIÓ

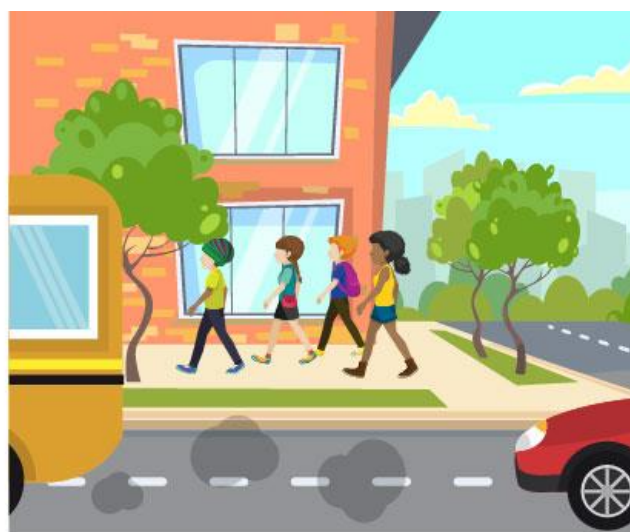
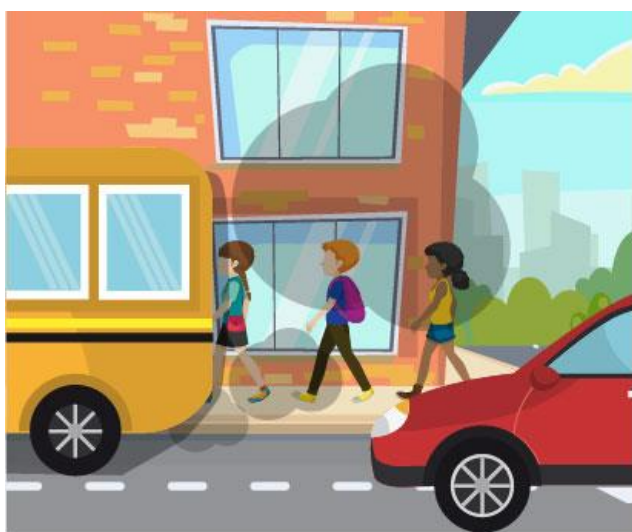
#### 3.1. Necessitats

La proposta consisteix en ampliar l'espai de vorera per poder garantir el distanciament físic recomanat en el RD.

#### 3.2. Eliminar un cordó d'estacionament

Aquesta proposta suposa eliminar places d'estacionament per a donar una resposta a la necessitat de l'escola.

### LA SITUACIÓ ACTUAL I LA PROPOSTA DE MILLORA DAVANT LA IMPOSSIBILITAT DE GARANTIR EL DISTANCIAMENT FÍSIC



#### **4. IMPLANTACIÓ DE LA PROPOSTA**

Som conscients de les limitacions pressupostàries de l'administració local així com dels passos administratius i tècnics que s'haurien de donar per ampliar les voreres a partir d'un projecte d'obra civil.

És per això que la nostra proposta també pot incloure actuació d'urbanisme tàctic que ens permeta implantar l'actuació d'una forma ràpida, mitjançant pintura i elements decoratius com bancs o testos.

#### **5. SOL·LICITUD A L'AJUNTAMENT DE VALÈNCIA**

- Sol·licitem actuacions de recuperació i millora de l'espai públic en l'entorn escolar en el marc de la pandèmia tenint en compte la falta d'espai per a realitzar una entrada sense riscos per als infants.

AMPA .....(segell i signatura).....